

中原一括貸駐車場

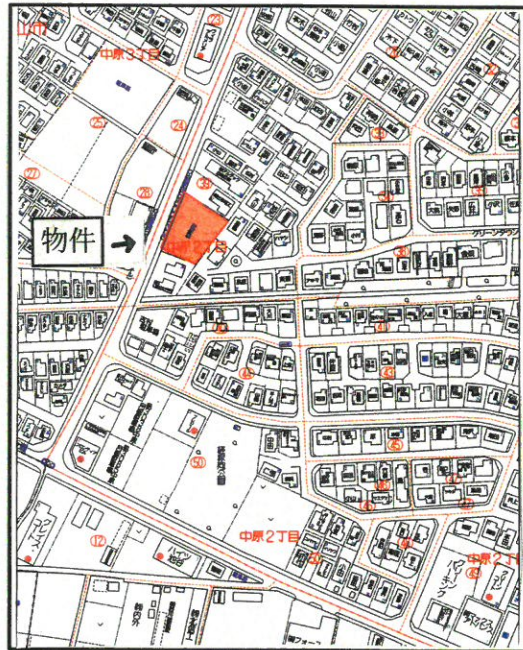
□敷地面積：765㎡（約231坪）

□駐車場用地！一括貸！！

□大型車両出入可！

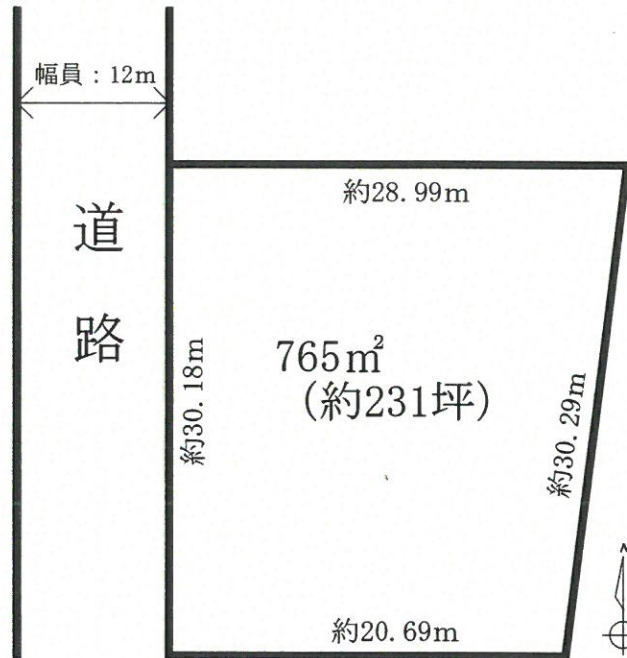
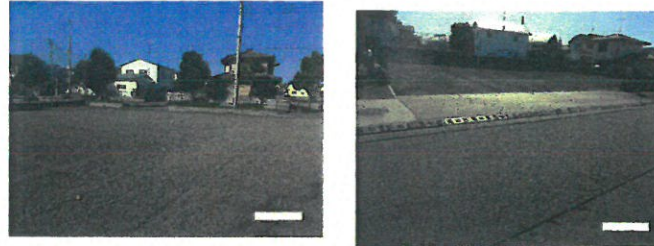
□前面道路 幅員12m！

〈案内図〉



※図面と現状が異なる場合は現状優先とします。
 ※入居審査有り。尚、当社指定の申込書提出後入居をお断りする場合がございますのでご了承ください。※転載不可

契約について	法人 <ul style="list-style-type: none"> ・会社登記簿謄本・印鑑証明書 (3ヶ月以内のもの) ・損益計算書・貸貸対照表・法人税確定申告書 ・連帯保証人には代表者の親族のみ有効
--------	--



物件種目	一括貸駐車場		
最寄駅	JR青梅線「昭島」駅		
賃貸条件	賃料 275,000円		
	敷金3ヶ月 礼金1ヶ月		
物件所在地	東京都武蔵村山市中原2-39-52、56		
交通	JR青梅線「昭島」駅 バス30分		
	「経塚向」バス停1分		
土地概要	名称	中原一括駐車場	
契約期間	3年間（更新可）		
管理費等	無		
駐車場	有り（敷地内）		
現況	現空	入居可能日	相談
用途	第一種低層住居専用地域		
設備	電気・上下水道・都市ガス		
備考	<ul style="list-style-type: none"> ・資材置場・早朝・夜間出入り不可！！ ・賃貸借申込後、所定の審査を行います。審査内容によっては賃貸借契約をお断りすることがあります。 ・契約成立時に仲介手数料1.1ヶ月分を申し受けます。 ・更新時：新賃料の1ヶ月分かかります。 ・業種、諸条件等ご相談下さい。 		

東京都知事免許（13）第26098号
比留間商事株式会社

〒208-0034 東京都武蔵村山市残堀1丁目45番地1

TEL 042-560-3624
 FAX 042-560-3679

E-mail: info@hiruma-shoji.co.jp
 U R L: http://hiruma-shoji.co.jp

手数料	手数料負担割合	貸主 0%	借主 100%
	手数料配分割合	元付 0%	客付 100%

■取引態様 専属専任媒介

■定休日 日曜日・祝日