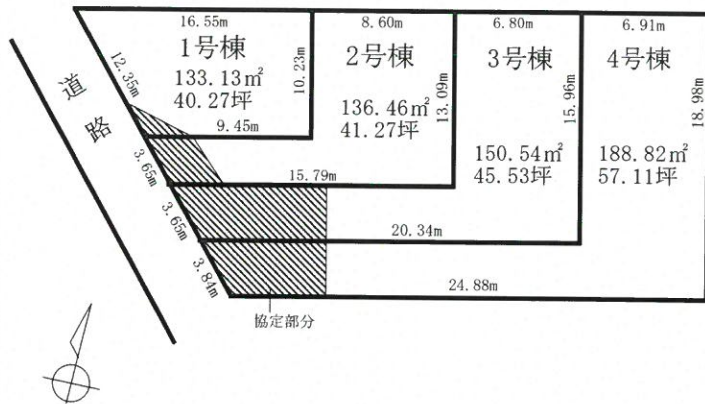


武蔵村山市学園 全4棟

物件概要

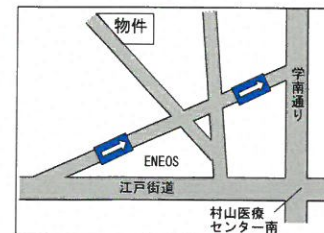
所在地	東京都武蔵村山市学園5-37-1他		
交通	多摩モノレール「桜街道」駅 徒歩25分		
土地面積	133.13㎡～188.82㎡ (40.27坪～57.11坪) 協定部分含む・道路持分有り		
地目	宅地	権利	所有権
都市計画	市街化区域		
用途地域	第一種低層住居専用地域		
建蔽率	40%	容積率	80%
接道状況	前面道路幅員3.36m		
延床面積	96.87㎡～101.85㎡ (29.30坪～30.80坪)		
建物構造	木造2階建てストレート葺		
設備	公営水道・下水・プロパンガス		
その他	※図面と現況が相違ある場合は、現況優先とします。 ※敷地内及び前面道路に電柱及び支線が入る場合があります。 ※完成予定日：令和3年3月15日 ※カースペース2台分 ※住宅性能表示対応 ※フラット35S (金利Aプラン) 対応 ※外壁材：雨で汚れを洗い落とす防汚外壁「マイクロガード」		

区画図

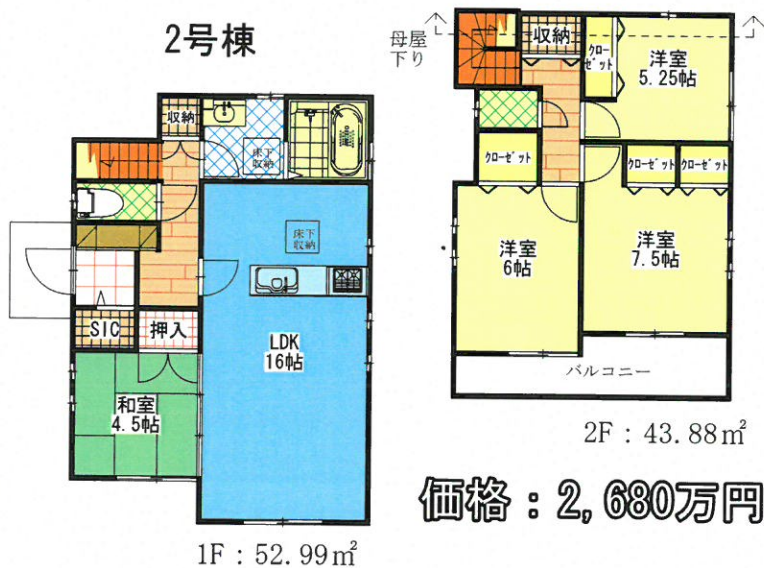


号棟	敷地面積	延床面積	販売価格
1	133.13㎡ (協定部分3.69㎡)	101.85㎡	3,080万円
2	136.46㎡ (協定部分8.56㎡)	96.87㎡	2,680万円
3	150.54㎡ (協定部分24.41㎡)	97.7㎡	2,780万円
4	188.82㎡ (協定部分18.65㎡)	98.53㎡	2,880万円

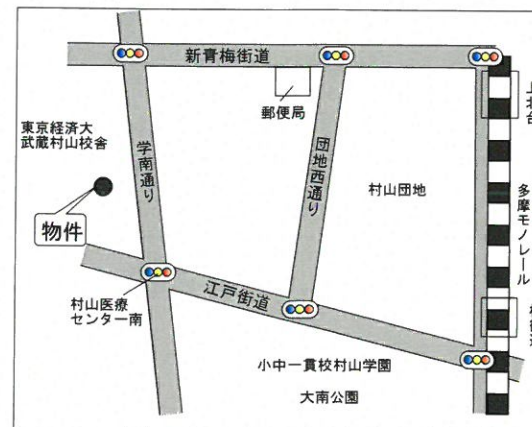
拡大図



2号棟



案内図



東京都知事免許 (13) 第26098号

比留間商事株式会社

〒208-0034 東京都武蔵村山市残堀一丁目45番地1

TEL 042-560-3624

FAX 042-560-3679

E-mail: info@hiruma-shoji.co.jp

U R L: http://hiruma-shoji.co.jp

担当：小鷲 (こわし)

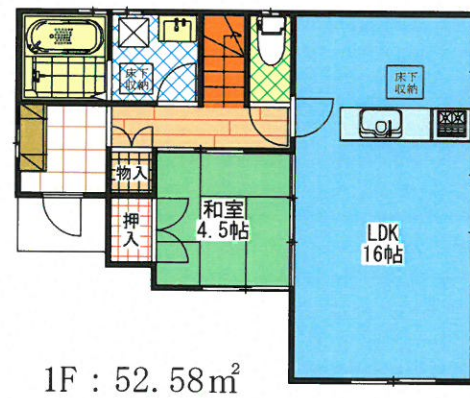
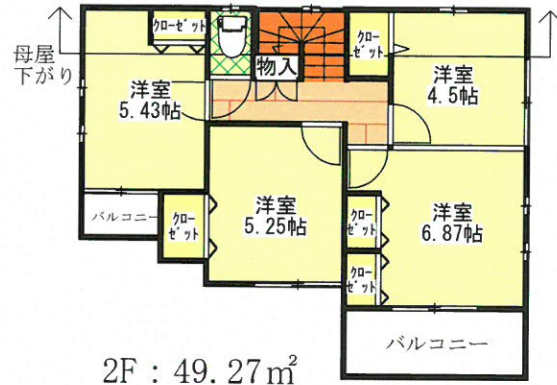
090-3225-0206

■取引態様 媒介

1号棟

■敷地面積：133.13㎡ ■延床面積：101.85㎡

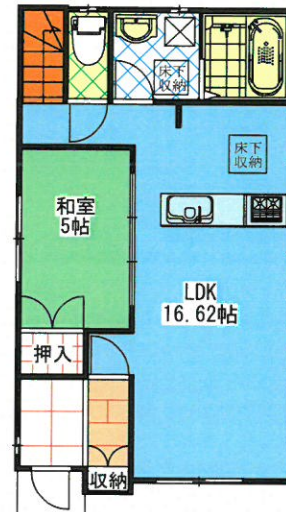
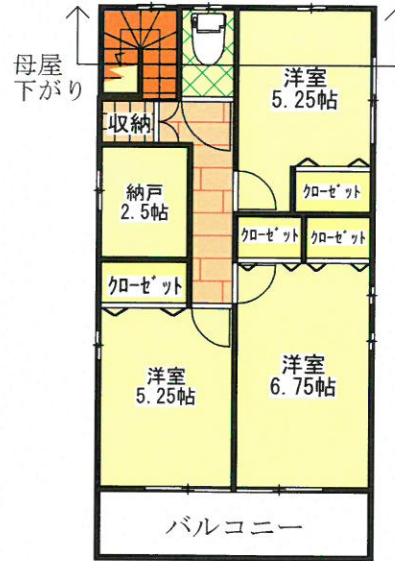
■販売価格：3,080万円



3号棟

■敷地面積：150.54㎡ ■延床面積：97.7㎡

■販売価格：2,780万円



4号棟

■敷地面積：188.82㎡ ■延床面積：98.53㎡

■販売価格：2,880万円

